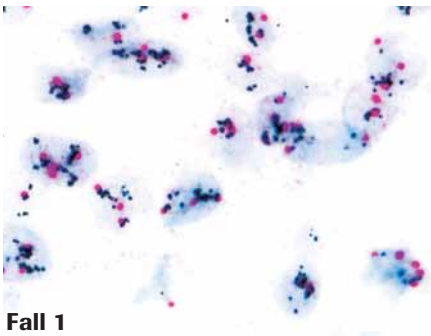


Ventana Reagenzien

INFORM HER2 Dual ISH

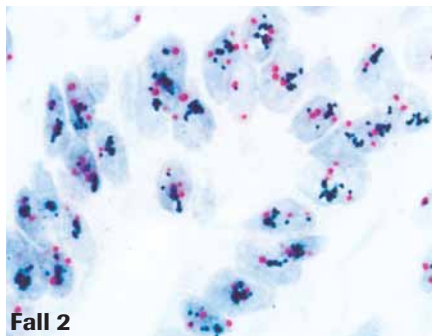
Mammakarzinom HER2 amplifiziert



Fall 1

HER2 (schwarz) und Chr17 (rot)
63 × (HE-Bilder auf der Rückseite)

Magenkarzinom HER2 amplifiziert



Fall 2

HER2 (schwarz) und Chr17 (rot)
63 × (HE-Bilder auf der Rückseite)

Ein vollautomatischer Test zur Ermittlung des HER2 Genstatus in Brust- und Magenkrebsgewebeproben.

Vollautomatisch

- Ergebnisse liegen sehr schnell vor.
 - ~ 12 Stunden Laufzeit.
- Geringer Verbrauch von Ressourcen.
- Vom Backen bis zur Färbung.

Einfache Interpretation im Hellfeld

- Ermöglicht die Untersuchung der gesamten Gewebeprobe statt nur eines ausgewählten Bereichs.
 - Sie sehen den HER2 Genstatus im Kontext der Tumormorphologie.
 - Gewährleisten Sie die Unterscheidung invasiver Karzinome von Duktuskarzinomen *in situ*.
 - Identifizierung der Tumorheterogenität.
 - Benutzen Sie 20 ×, 40 ×, 63 × Trockenobjektive anstelle von 100 × Ölobjektiven.
- Produziert archivierbare Ergebnisse.
 - Färberegebnisse verblässen nicht.

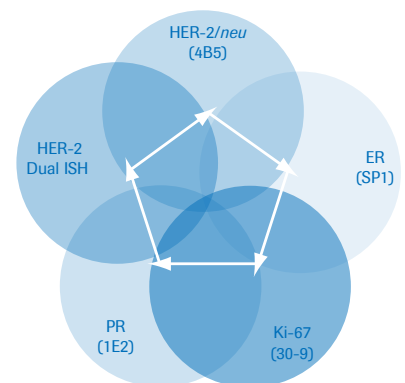
Robust und reproduzierbar

- Flexibles Protokoll berücksichtigt Variationen der präanalytischen Gegebenheiten.
- Hohe Übereinstimmung mit FISH.
- Hohe Reproduzierbarkeit zwischen Labors und Pathologen.

✓ Für den Einsatz in der *in vitro* Diagnostik (IVD)

✓ Alle Instrumente der BenchMark Geräteserie:

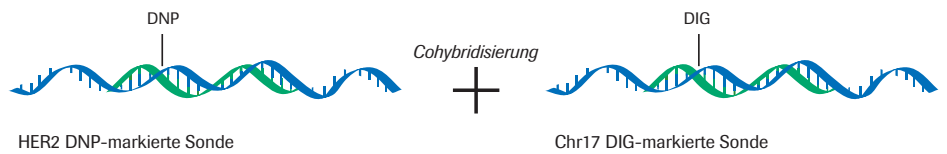
- BenchMark GX
- BenchMark XT
- BenchMark ULTRA



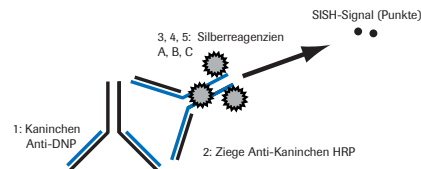
HER2 Dual ISH ist mit allen monoklonalen Kaninchen-Antikörpern der vollautomatischen IHC-Brustkrebsmarker von Ventana kombinierbar.

HER2 Dual ISH

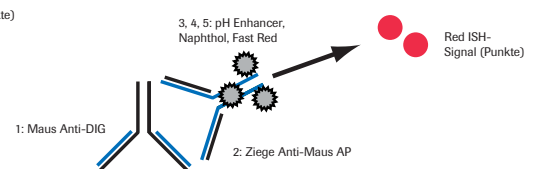
A. INFORM HER2 Dual ISH DNA Sondencocktail



B. *ultraView* SISH Detektionskit*



C. *ultraView* Red ISH DIG Detektionskit

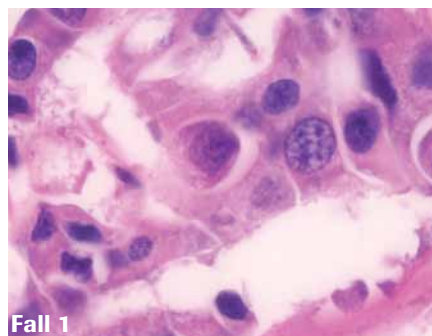


Das HER2-Gen wird durch eine Dinitrophenyl-(DNP)-markierte Sonde ermittelt (A) und anhand der Ventana *ultraView* Silver ISH DNP (SISH) Detektion visualisiert (B). Eine Digoxigenin-(DIG)-markierte Sonde hat das Chromosom-17-Zentromer zum Ziel (A), welches durch die Ventana *ultraView* Red ISH DIG Detektion nachgewiesen wird (C). Diese zweifache Detektion lässt sich unter einem Lichtmikroskop visualisieren, wobei sich HER2 in Form einzelner schwarzer Signale (SISH) und Chr17 als rote Signale (Red ISH) zeigt.

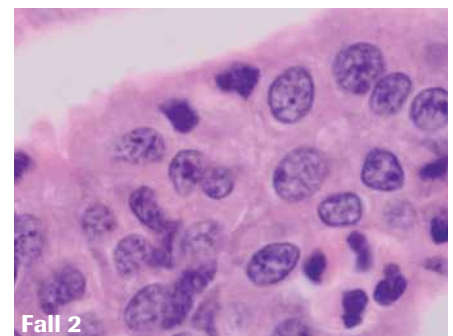
INFORM HER2 Dual ISH

Artikelnummern	INFORM HER2 Dual ISH DNA Sondencocktail (50 Tests) <i>ultraView</i> Silver ISH DNP Detektionskit (100 Tests) <i>ultraView</i> Red ISH DIG Detektionskit (100 Tests)	05899826001 05907136001 05907128001
Methode	Zweifarbige <i>in situ</i> Hybridisierung, Quantitative Färbung	
Lagerung	2 – 8° C	
Automatisierung	Auf allen Plattformen der BenchMark Serie anwendbar	
Software	Durch einen Ventana-Techniker zu installieren	
Gesetzliche Anforderungen	CE IVD bei Brust- und Magengewebe	CE

Mammakarzinom



Magenkarzinom



Roche Diagnostics Deutschland GmbH
Sandhofer Straße 116
68305 Mannheim

mannheim.gewebediagnostik@roche.com

www.ventanamed.com

© 2011 Roche Diagnostics.
Alle Rechte vorbehalten.

BENCHMARK und VENTANA sind Marken von Roche.

06453619001 0611 - 0.5 Kn