

# VENTANA BenchMark Special Stains

## *Vollautomatisches Färbesystem für Spezialfärbungen*



Das Färbesystem VENTANA BenchMark Special Stains automatisiert den gesamten Färbeprozess inklusive Entparaffinierung und ermöglicht Ihrem Labor standardisierte Spezialfärbungen in konstant hoher Qualität.

### **Effizienterer Workflow**

Beseitigung manueller Prozesse und Temperaturabhängigkeiten durch automatische Entparaffinierung und individuelle Temperaturregelung der Objektträgerpositionen.

### **Konstante Qualität**

Durchführung von Färbungen in gleichbleibend hoher Qualität durch standardisierte Färbebedingungen.

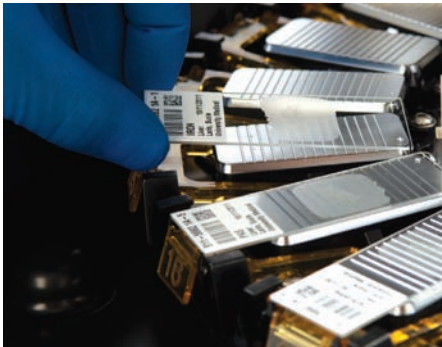
### **Risikoreduzierung**

Senkung der Risiken für Labormitarbeiter und Patienten durch weniger Kontakt mit gesundheitsgefährdenden Chemikalien bzw. durch Vermeidung von Gewebeverschleppung dank individueller Objektträgerfärbung.

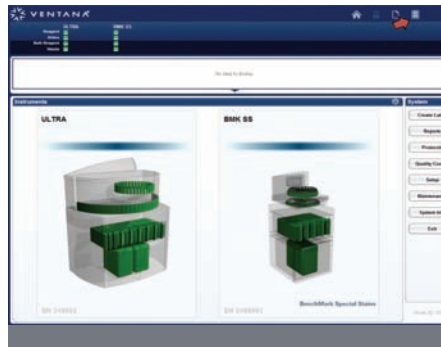
### **Erweitern Sie Ihre Möglichkeiten mit dem VENTANA BenchMark Special Stains:**

Der neue VENTANA BenchMark Special Stains bietet eine neue Stufe der Automatisierung für Spezialfärbungen: die Möglichkeit, verschiedene Tests im selben Färbelauf beliebig miteinander zu kombinieren, Sensoren zur Überwachung der Füllstände in den Vorrats- und Abfallbehältern sowie die einfache Bedienung über eine intuitive Benutzeroberfläche erleichtern Ihnen die tägliche Arbeit im Labor. Reduzieren Sie manuelle Arbeitsschritte mit den gebrauchsfertigen, CE-IVD zertifizierten Färbe-Kits von Roche - das aufwendige Ansetzen von Färbelösungen entfällt.

# Workflow-Optimierung mit der erprobten VENTANA BenchMark Technologie



Sparen Sie Zeit durch automatisches **Antrocknen, Entparaffinieren und Färben** von Patientenproben.



Steuern Sie sowohl BenchMark Special Stains als auch BenchMark ULTRA über dieselbe **intuitive Benutzeroberfläche**.



Machen Sie sich das **einfache Be- und Entladen von Objektträgern**, die gebrauchsfertigen Farbe-Kits sowie die integrierte ausfahrbare Arbeitsfläche zunutze.



Kombinieren Sie verschiedene Tests nach Belieben in einem Färbelauf dank individueller **Temperaturregelung** der Objektträger. Die individuelle Objektträgerfärbung und die Steuerung über Barcodes senken das Patientenrisiko.



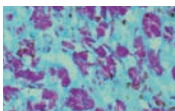
Erhöhen Sie die Effizienz und stellen Sie dank Sensorenüberwachung der **Vorratsreagenz- und Abfallbehälter** stets adäquate Füllstände sicher.



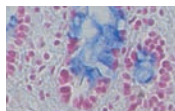
Reduzieren Sie den Kontakt Ihrer Labormitarbeiter mit schädlichen Chemikalien durch den Einsatz **gebrauchsfertiger Farbe-Kits**.

## Standardisieren Sie Ihren Färbeprozess mit VENTANA Special Stains Reagenzien:

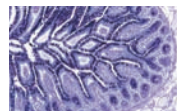
Der neue VENTANA BenchMark Special Stains schafft die Voraussetzungen für reproduzierbare Färbungen hoher Qualität durch gebrauchsfertige, zertifizierte Reagenzien. Außerdem ermöglichen automatische Entparaffinierung und individuelle Temperaturregelung der Objektträger jeden Tag einheitliche Ergebnisse für eine schnelle und sichere Diagnose. Optimierte Kits für Trichrom- und Steiner-Färbungen bieten einen neuen Qualitätsstandard.



Ziehl-Neelsen (AFB III)  
(05279437001)



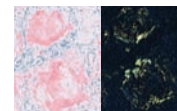
Alcianblau (05279186001)



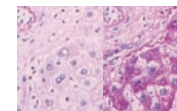
Alcianblau für PAS  
(05279194001)



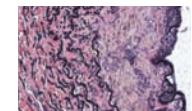
Alciangelb (05279321001)



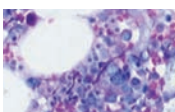
Kongorot (05279429001)



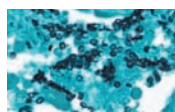
Diastase (05279208001)



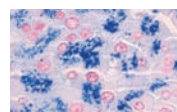
Elastika (05279216001)



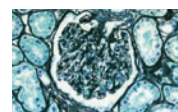
Giemsa (05279224001)



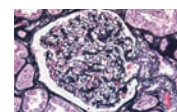
Gomori Methenamin  
Versilberung mod. n. Grocott  
(GMS II) (05412749001)



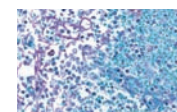
Berliner Blau (Pearl)  
(05279259001)



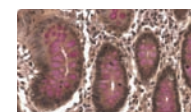
Jones-Versilberung  
gegengefärbt mit hellgrün  
(05279356001)



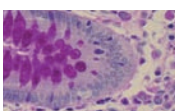
Jones-Versilberung  
(05279348001)



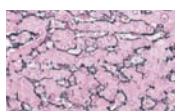
Lichtgrün für PAS  
(05279267001)



Mucicarmin (05279275001)



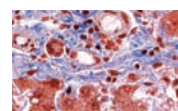
PAS (05279291001)



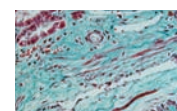
Retikulum (05729399001)



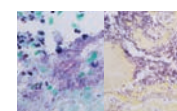
Steiner II (06521894001)  
**NEU**



Trichrom blau (06521908001)  
**NEU**



Trichrom grün (06521916001)  
**NEU**



Gram (06890105001)  
**NEU**

## Technische Daten



### Roche Support

CareGiver ist die weltweit erste Remote-Support-Lösung für das Pathologielabor. Sie stellt eine wechselseitige Kommunikationsverbindung zwischen dem BenchMark Special Stains und dem Kundenservicecenter von Roche her. Dies ermöglicht Ferndiagnosen, die Durchführung von Schulungen und Software Upgrades über das Internet sowie praxisnahe Hilfe von den Roche Serviceexperten.

### Allgemein

<b>Leistungen</b>	Automatisiertes Antrocknen, Entparaffinieren und Färben
<b>Objekträger-Positionen</b>	1–20 Objekträger mit individueller Temperaturregelung für jede Position
<b>Reagenzienkarussell</b>	25 Reagenzienpositionen
<b>Objekträger</b>	25 x 75 mm oder 26 x 76 mm Superfrost Plus
<b>Modularität</b>	1–8 BenchMark Special Stains und BenchMark ULTRA können von einem PC aus gesteuert werden
<b>Vorratsreagenzien</b>	Bis zu 4 verschiedene Vorratsreagenzien in eingebauten 3- bis 6-Liter-Behältern
<b>Wasserqualität</b>	Wasser NCCLS Typ II oder gleichwertig
<b>Konfiguration</b>	Freistehend oder modifizierte Tischinstallation
<b>Zertifizierungen</b>	Entspricht CSA, EMC und CE

### Temperaturkontrolle

<b>Bereich</b>	37 °C – 70 °C
----------------	---------------

### Umgebungsanforderungen

<b>Wärmeabgabe</b>	400 BTU/h im Ruhemodus, 1000 BTU/h im Betrieb
<b>Betriebstemperatur</b>	20 °C bis 32 °C
<b>Betriebluftfeuchtigkeit</b>	10% bis 90%, nicht kondensierend
<b>Standort</b>	10% bis 80%, nicht kondensierend

### Elektrische Eigenschaften

<b>Spannung</b>	230 VAC ± 10%
<b>Stromstärke</b>	3 A
<b>Frequenz</b>	50/60 Hz
<b>Netzanschluss</b>	Landesspezifisches Stromkabel
<b>Sicherung</b>	Abfallmodul: 6,3 A, 250 V, 5 x 20 mm, flink

<b>Physische Eigenschaften</b>	<b>Färbemodul</b>	<b>Automatisches Fluidmodul</b>	<b>Abfallmodul</b>
<b>Größe (B x T x H)</b>	40,9 cm x 66 cm x 38,4 cm	50,8 cm x 61 cm x 38,1 cm	50,8 cm x 61 cm x 52,1 cm
<b>Gewicht</b>	30,8 kg	23,04 kg	22,5 kg
<b>Abstände</b>	Oben 65,405 cm Seitlich 10,2 cm Hinten 15,2 cm	Oben 0,0 cm Seitlich 10,2 cm Hinten 15,2 cm	Oben 0,0 cm Seitlich 10,2 cm Hinten 15,2 cm

**Herausgeber**

Roche Diagnostics Deutschland GmbH  
Sandhofer Straße 116  
68305 Mannheim  
[www.roche.de](http://www.roche.de)

Roche Diagnostics (Schweiz) AG  
Industriestrasse 7  
CH-6343 Rotkreuz  
[www.roche-diagnostics.ch](http://www.roche-diagnostics.ch)

Roche Diagnostics GmbH  
Engelhorngasse 3  
A-1210 Wien  
[www.roche.at](http://www.roche.at)

VENTANA, BENCHMARK,  
BENCHMARK SPECIAL STAINS  
und BENCHMARK ULTRA  
sind Marken von Roche.

© 2012 Roche Diagnostics.  
Alle Rechte vorbehalten.

[www.ventana.com](http://www.ventana.com)

06702589001 ① 0512 – 1. Kn